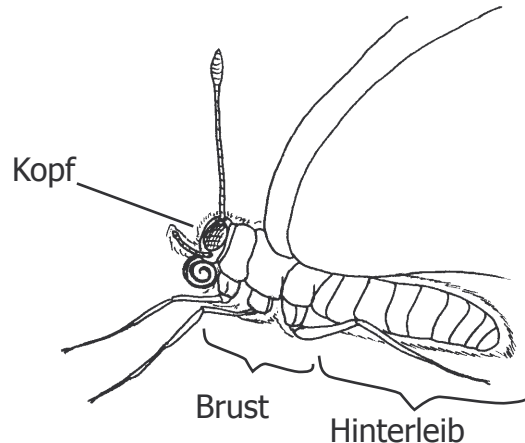


DER SCHMETTERLING UND DU

Vergleiche dich mit einem Schmetterling!

Der Körper des Schmetterlings besteht aus drei Teilen:



Male auf ein Extrablatt den Körper eines Menschen.

Beschrifte deine Zeichnung mit:

- Kopf
- Arm
- Rumpf
- Bein

Schmetterlinge schmecken mit Sinnesorganen in den Fühlern und an den Füßen.

- Markiere oben in der Zeichnung mit einem roten Stift, wo der Schmetterling schmecken kann.
- Male deinem Menschen mit einem roten Stift das Körperteil, mit dem wir schmecken.

Das Körperteil heißt:

Schmetterlinge hören mit Sinnesorganen in der Brust oder im dem Hinterleib.

- Markiere mit einem grünen Stift, wo der Schmetterling hören kann.
- Male deinem Menschen mit dem grünen Stift die Körperteile, mit denen wir hören.

Die Körperteile heißen:

Schmetterlinge riechen mit Sinnesorganen in den Fühlern.

- Markiere mit einem gelben Stift, wo der Schmetterling riechen kann.
- Male deinem Menschen mit dem gelben Stift das Körperteil, mit dem wir riechen.

Das Körperteil heißt:

Schmetterlinge atmen durch kleine Löcher auf beiden Seiten der „Ringe“ des Hinterleibs.

- Markiere mit einem blauen Stift, wo der Schmetterling atmen kann.
- Male deinem Menschen mit dem blauen Stift die Löcher, durch die wir atmen.

Die Öffnungen heißen:

