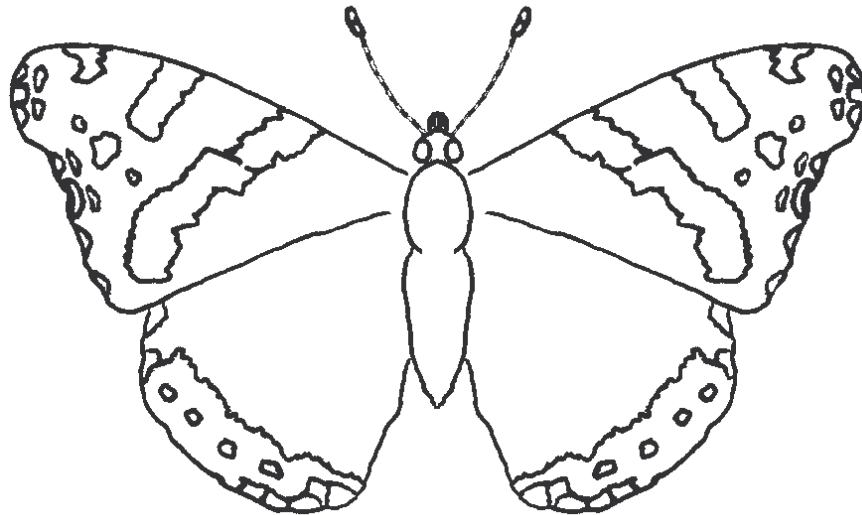


# GESUCHT DER ADMIRAL



## Flugzeit der Falter:

- Einflug aus dem Mittelmeergebiet: Mai

Der Admiral ist ein Wanderfalter, der aus dem Mittelmeerraum zu uns kommt.

- Flugzeit der ersten Generation: Juli & August
- Flugzeit der zweiten Generation: September & Oktober

## Nektarpflanze der Falter:

Disteln, Sommerflieder, Rotklee und andere, aber auch gerne an überreifem Obst.



## Raupenzeit:

- Raupen der ersten Generation: Juni & Juli
- Raupen der zweiten Generation: August & September

## Futterpflanzen der Raupe:

Kleine und Große Brennnessel

Der Admiral gehört zu den Edelfalten. Seine Raupe ist mit den für diese Familie typischen Stacheln bedeckt. In der Färbung ist sie sehr variabel. Sie kann fast schwarz sein und gelbe Flecken an der Seite haben, sie kann aber auch grau-grün oder gelblich mit schwarzen Flecken sein und einen schwarzen Kopf haben. Die Raupe spinnt sich aus mehreren Blättern ihrer Futterpflanze eine lockere Behausung.

Die Stürzpuppe hat die für Edelfalter typischen metallisch glänzenden Flecken.

