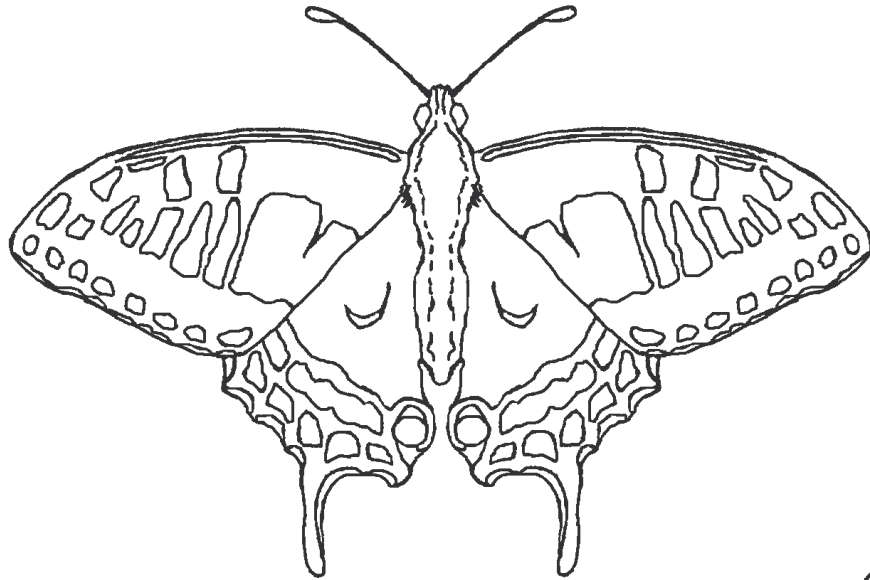


# GESUCHT

## DER

# SCHWALBENSCHWANZ

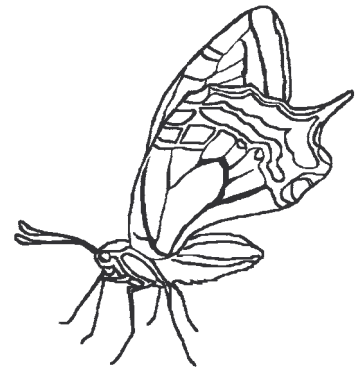


### Flugzeit der Falter:

- Flugzeit der ersten Generation: April & Mai/Juni
- Flugzeit der zweiten Generation: Juli & August

### Nektarpflanze der Falter:

Disteln, Rotklee und andere Wildblumen



### Raupenzeit:

- Raupen der ersten Generation: Juni
- Raupen der zweiten Generation: August & September



### Futterpflanzen der Raupe:

Verschiedene Doldenblütler, z.B. Möhre, Dill, Kümmel, Petersilie, Bibernelle

Die Raupe des Schwalbenschwanzes hat eine rötlich-orange Nackengabel, die sie ausstülpen kann. Drüsen dieser Nackengaben sondern ein stark riechendes Sekret zur Abschreckung von Feinden ab

Junge Raupen des Schwalbenschwanzes sind schwarz mit roten Dornen und einem weißen Fleck auf dem Rücken. Sie erinnern mit ihrem Aussehen an Vogelkot. Erst nach der vierten Häutung werden sie grün mit schwarzen Streifen und roten Punkten.

Die Gürtelpuppe ist grün mit gelben Dornen oder bräunlich. Sie ist das Überwinterungsstadium des Schwalbenschwanzes.

