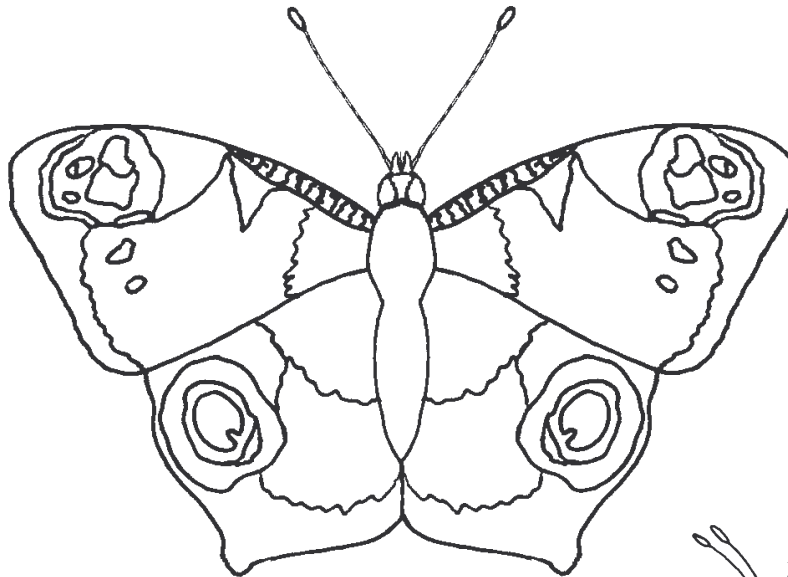


# GESUCHT

## DAS TAGPFAUENAUGE



### Flugzeit der Falter:

- Flugzeit der ersten Generation: Juni & Juli
- Flugzeit der zweiten Generation: August & Mai

### Nektarpflanze der Falter:

Huflattich, Seidelbast, Weidenkätzchen, Astern, Dost, (blühende) Linde, Sommerflieder.

Der erwachsene Falter überwintert.

Die Augenflecken auf den Flügeln dienen zur Verwirrung und Abschreckung von Feinden. Sie können fehlen, wenn die Puppe Kälte oder Trockenheit ausgesetzt war.



### Raupenzeit:

- Raupen der ersten Generation: Mai & Juni
- Raupen der zweiten Generation: Juli

### Futterpflanzen der Raupe:

Hopfen, Brennnessel (an feuchteren, schattigeren Standorten)

Die Eier werden in Häufchen von bis zu 250 Stück an die Blattunterseiten der Futterpflanzen geheftet. Sie sind hellgrün und erinnern in Form und Farbe an Stachelbeeren. Die Raupe ist schwarz mit kleinen weißen Punkten und den für Edelfalter typischen Stacheln. Junge Raupen leben gesellig in kleineren Gruppen. In den Schlafnestern ist es um 1,5-2°C wärmer als in der Umgebung. Hierdurch entwickeln sich die Raupen 1-3 Tage schneller.

Die Stürzpuppe der Tagpfaunaugen glänzt leicht metallisch.

